

# БРОНЯ МАРК III

## ЛЕВАЯ ГОЛЕНЬ (6)

В этом выпуске на броню левой голени будут установлены пластины, которые закрывают коленный сустав.

### ДЕТАЛИ ДАННОГО ВЫПУСКА

44А Правая боковая пластина (L1)



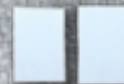
44В Левая боковая пластина (L2)



44С Верхняя пластина



44Е Двусторонний скотч



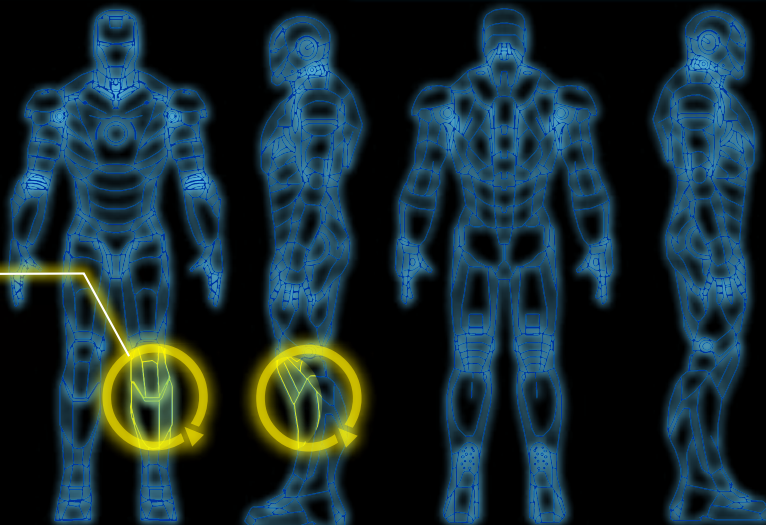
44D Крышка коленного сустава



EM  
1,7 x 4 мм



Примечание: внешний вид представленных здесь деталей может несколько отличаться от внешнего вида деталей, поставляемых вместе с журналом.



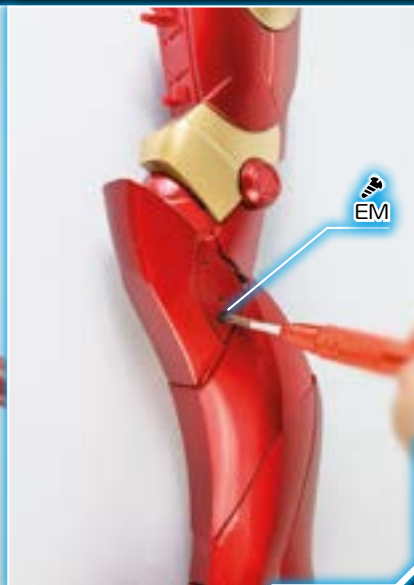
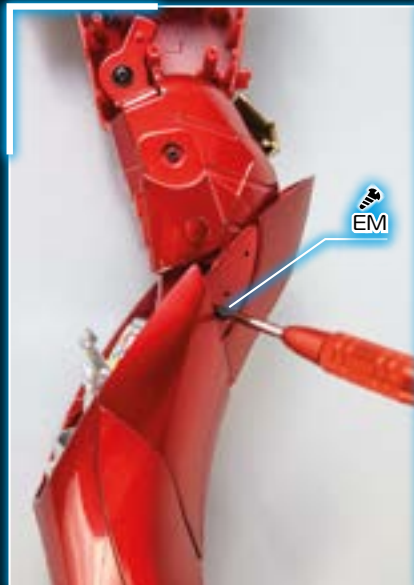
Внимание коллекционеров! Данная фигура Железного Человека не является игрушкой. Это коллекционный экземпляр, предназначенный для экспозиции.

## ЭТАП 1 ВЕРХНЯЯ ПЛАСТИНА



1 - Снимите защитную полосу с двустороннего скотча (44Е) и наклейте его внутри верхней пластины (44С). Снимите вторую защитную полосу.

2 - Возьмите уже собранную часть левой ноги, с которой вы работали в выпуске 42. Установите верхнюю пластину (44С) на голень спереди; для этого немного отогните края пластины. Шипы детали (44С) должны попасть в соответствующие отверстия детали (39А).



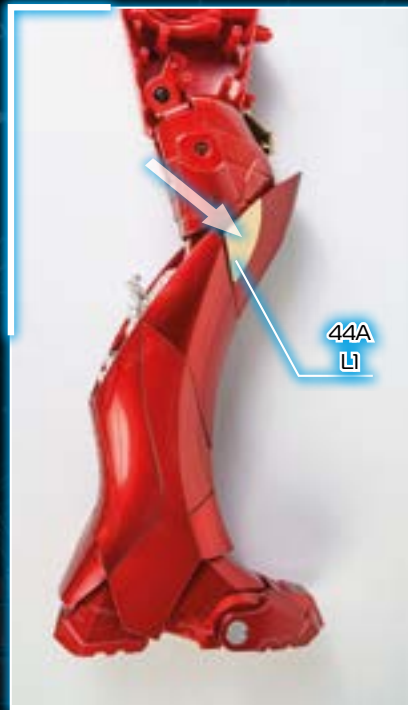
3 - Закрепите верхнюю пластину (44С) двумя винтами EM, закрутив по одному винту с каждой стороны.

# ЛЕВАЯ ГОЛЕНЬ (6)

## ЭТАП 2 БОКОВЫЕ ПЛАСТИНЫ



1 - Теперь установим боковые пластины (44A) и (44B).



2 - Установите правую пластину (44A), помеченную изнутри как L1. Для установки эта деталь имеет два шипа разных размеров; она устанавливается с небольшим нажимом. Аналогичным образом, с левой стороны, установите левую пластину (44B), помеченную как L2.

Крышка коленного сустава потребуется в будущих выпусках.

### РЕЗУЛЬТАТ СБОРКИ

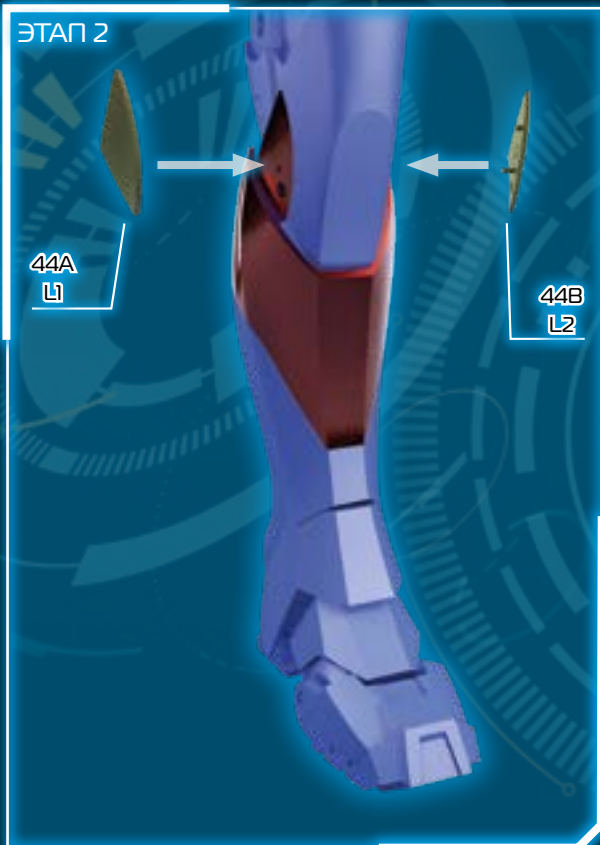


## РАСПОЛОЖЕНИЕ ДЕТАЛЕЙ ЛЕВОЙ ГОЛЕНИ (6)

ЭТАП 1



ЭТАП 2



## ЛЕВАЯ ГОЛЕНЬ (6)

